

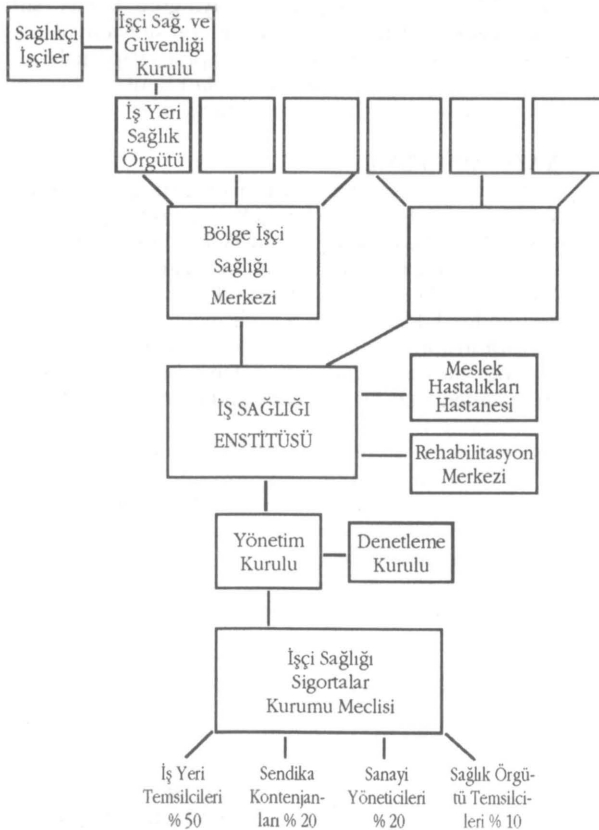
Düzeltilme

Toplum ve Hekim'in Mart 92 sayısında yayınlanan "Türkiye İçin İşçi Sağlığı Hizmet Modeli" başlıklı yazıda, aşağıdaki tablolar yer almamıştır. Yazarlarından ve okuyucularımızdan özür dileriz.

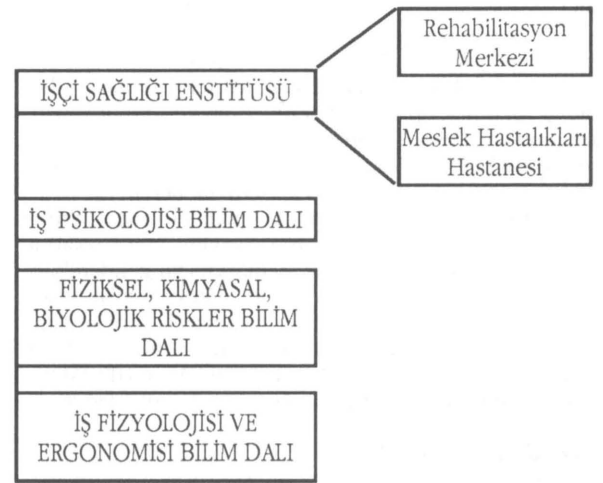
Tablo 1: İşçi Sağlığına Yönelik Sağlık Hizmeti Aşamaları

	KORUYUCU SAĞLIK HİZMETLERİ	TEDAVİ EDİCİ SAĞLIK HİZMETLERİ
1. AŞAMA	İş Yerinde Örgütlü Sağlık Birimi	İş Yerinde Örgütlü Sağlık Birimi
2. AŞAMA	Bölge İşçi Sağlığı Merkezi	Ulusal Sağlık Örgütüne Bağlı Hastaneler
3. AŞAMA	İşçi Sağlığı Enstitüsü	Uzmanlık ve Üniversite Hastaneleri ve İşçi Sağlığı Enstitüsüne Bağlı Meslek Hastanesi

Tablo 2:



Tablo 3: İşçi Sağlığı Enstitüsünün Akademik Yapılanması



Tablo 4: İşçi Sağlığı Örgütü Katılım ve Yönetim Şeması

